

ブリカツくんペーパークラフト普通盛り

組立方法

- 各部品を切り離す前にあ〜つの切込みを入れてください。
 - 組立前に山折線、谷折線に折り目を付けて下さい。
- 足首を筒状に組み立て、足首のあ、い(う、え)を足のあ、い(う、え)の切込みに差し込み、足の裏面にのり付けします。
 - 足首のお、か(き、く)を下半身のお、か(き、く)の切込みに差し込み、下半身の裏面にのり付けした後、下半身を組み立てます。
 - 腕のけ、こ(さ、し)を胴体のけ、こ(さ、し)の切込みに差し込み、胴体の裏面にのり付けします。腕は筒状になるよう丸めて下さい。
 - 帽子を組み立て、帽子のす、せを胴体のす、せの切込みに差し込み、胴体の裏面にのり付けします。
 - 背びれのそを胴体のその切込みに差し込み、胴体の裏面にのり付けします。矢印の向きが上になります。
 - 胴体を組み立て、た、ち、つを腰のた、ち、つの切込みに差し込み、腰の裏面にのり付けした後で腰を組み立てます。
 - 上半身を下半身に差し込んで完成です。

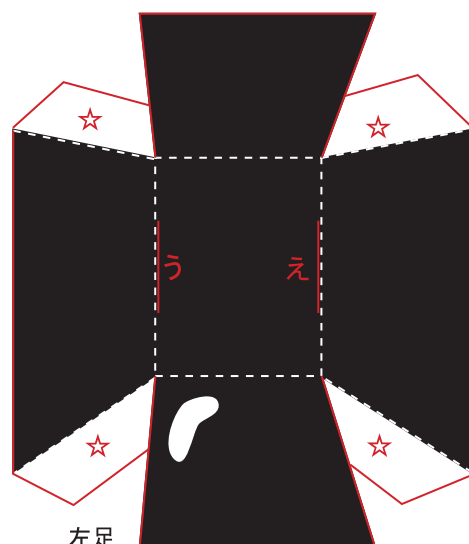
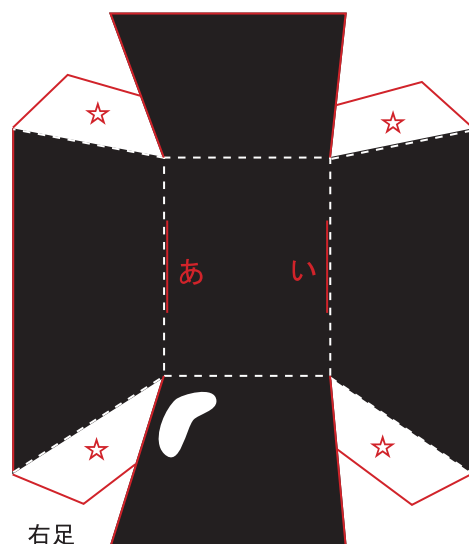
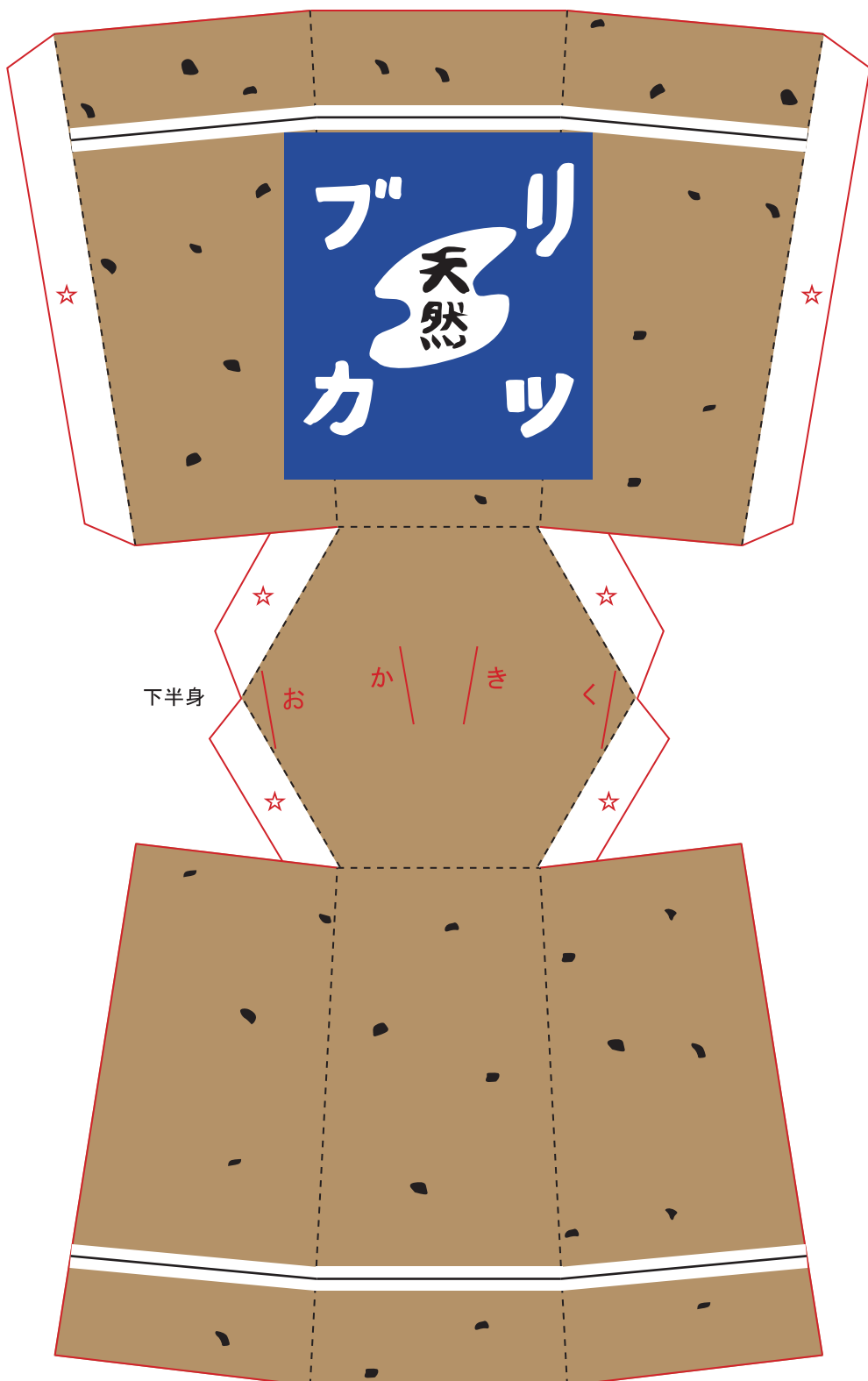
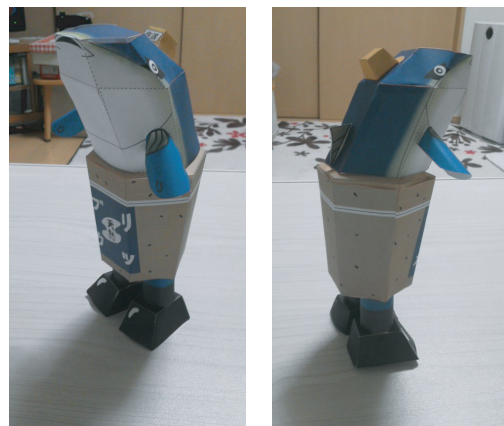
----- 山折線

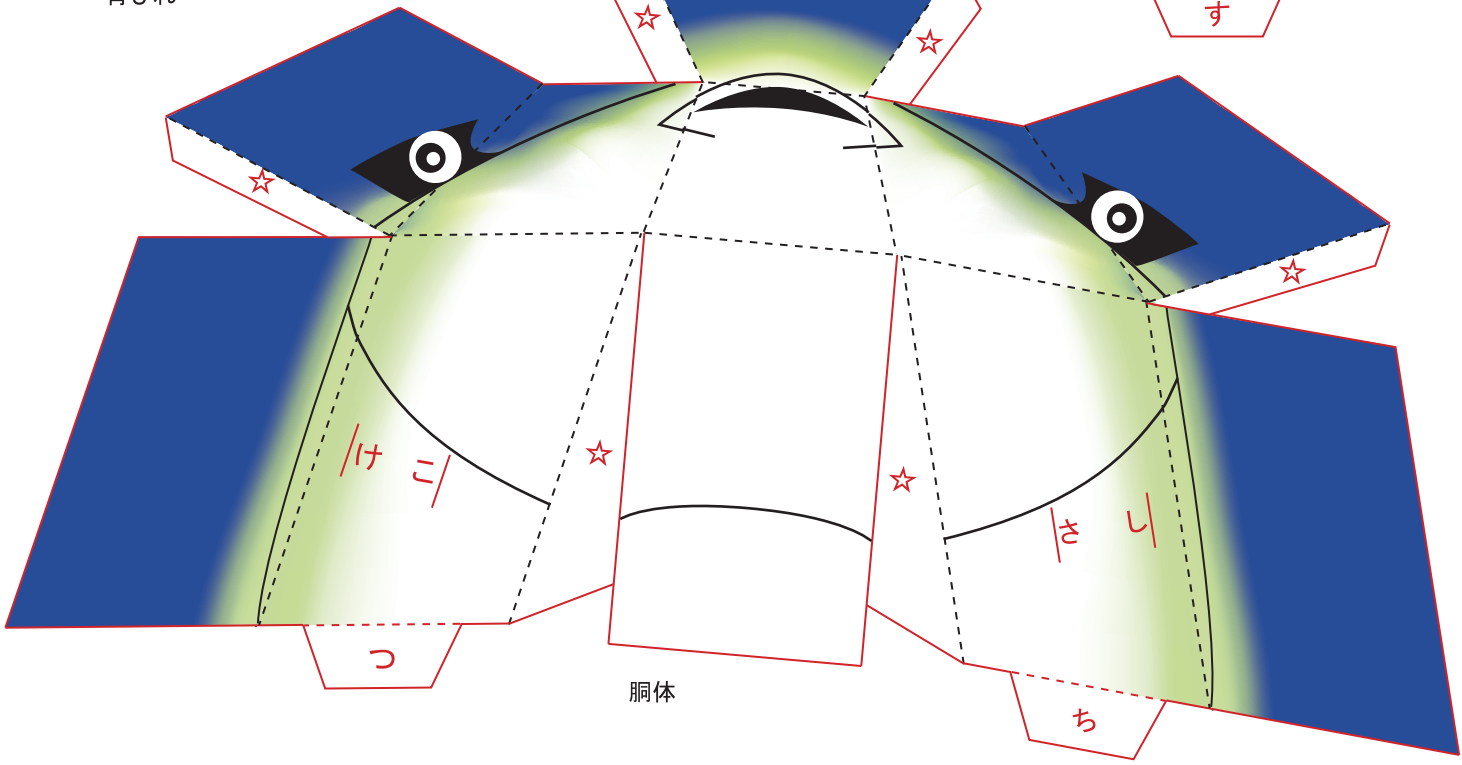
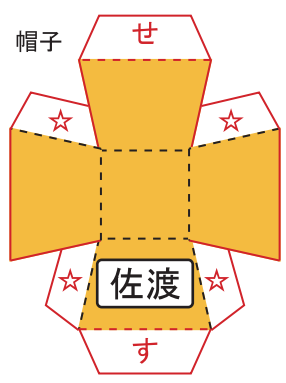
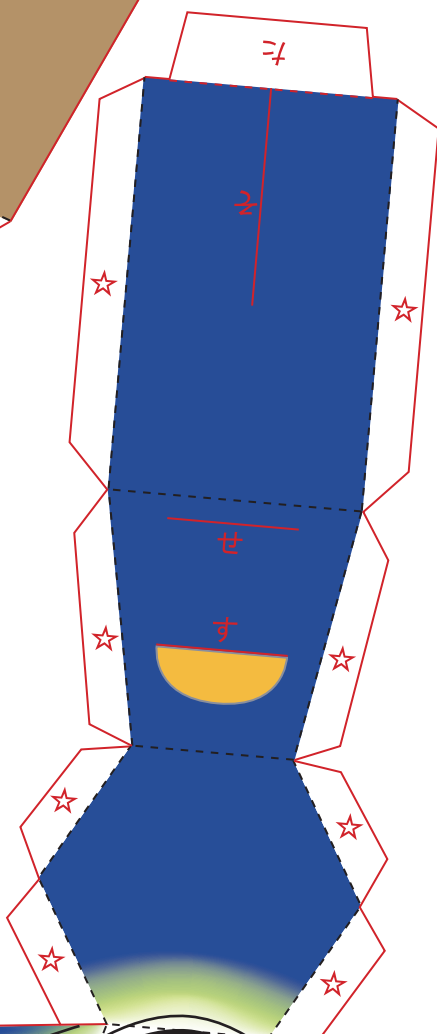
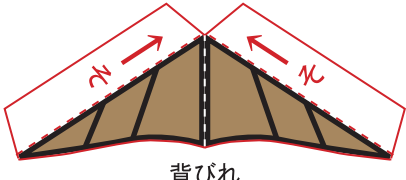
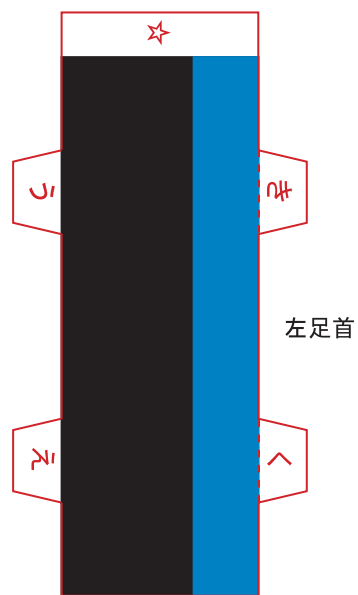
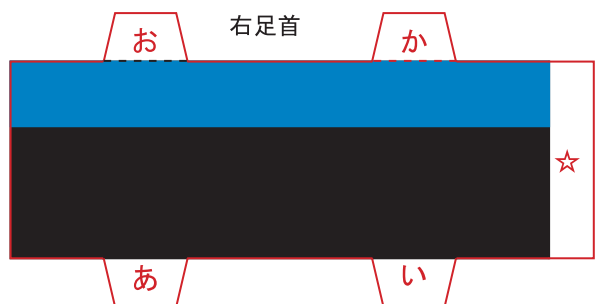
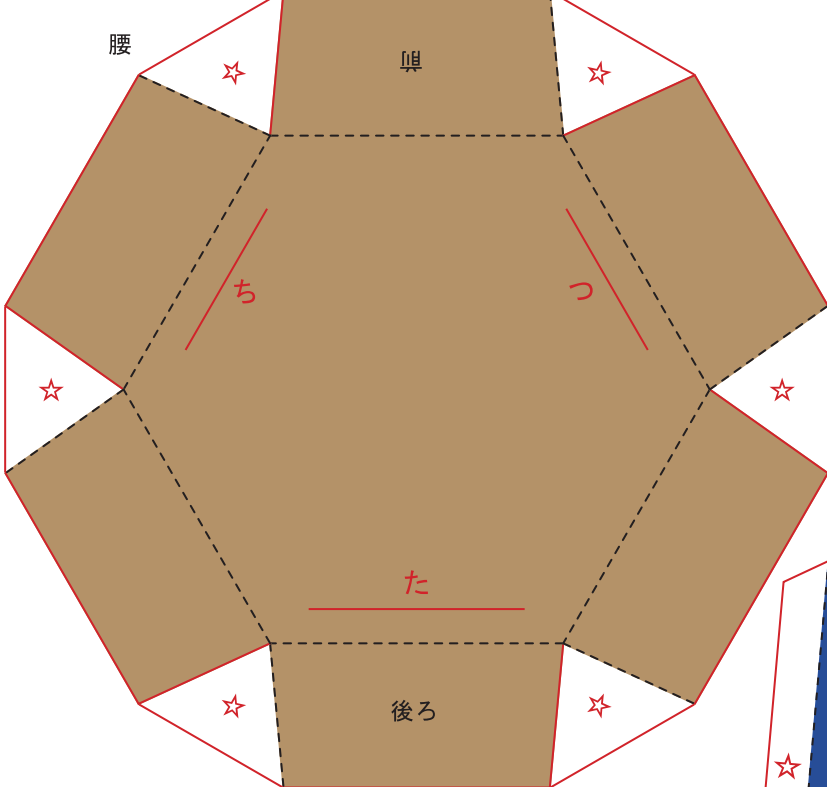
----- 谷折線

———— 切取線、切込み

あ〜つ：切込みに差し込んで裏面で貼り付け

☆：のりしろ





胴体